

Charge hydraulique

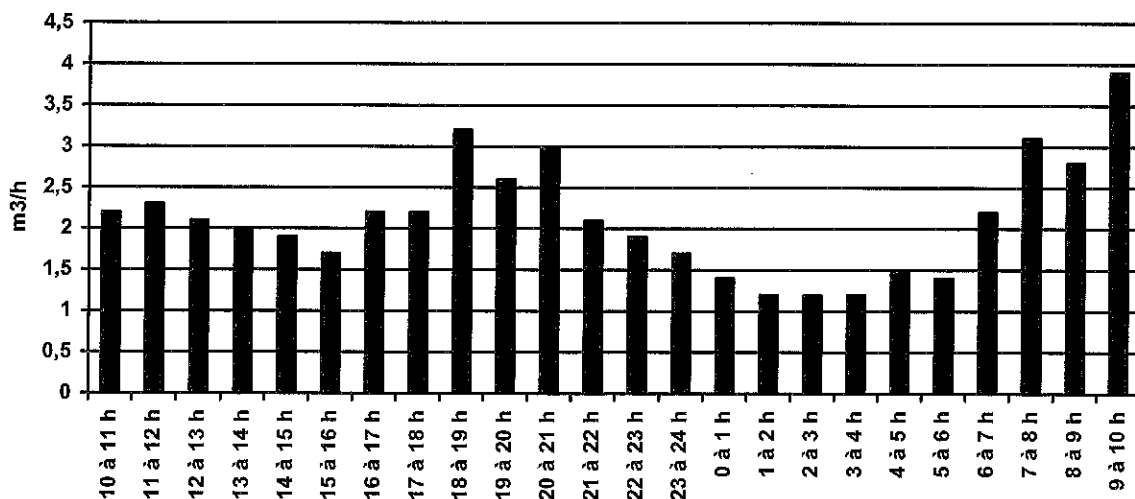
Tableau des débits horaires (m³/h) en entrée de la station d'épuration :

10 à 11 h	11 à 12 h	12 à 13 h	13 à 14 h	14 à 15 h	15 à 16 h	16 à 17 h	17 à 18 h	18 à 19 h	19 à 20 h	20 à 21 h	21 à 22 h	22 à 23 h	23 à 24 h	0 à 1 h	1 à 2 h	2 à 3 h	3 à 4 h	4 à 5 h	5 à 6 h	6 à 7 h	7 à 8 h	8 à 9 h	9 à 10 h
2,16	2,25	2,08	1,97	1,95	1,69	2,22	2,21	3,17	2,57	2,97	2,15	1,89	1,66	1,42	1,24	1,22	1,23	1,50	1,40	2,16	3,13	2,84	3,92

Synthèse :

Volume journalier	52,5	51 m3	97,1
Débit horaire moyen	2,19	2,13 m3/h	97,1
Débit horaire mini		1,22 m3/h	
Débit horaire de pointe (par temps sec pour le nominal)		3,92 m3/h	
Coefficient de pointe		1,84	
Volume by-passé en tête de station		Non	
Débit de pointe instantané		6.3 m3/h	

Graphique des débits horaires



■ Débit horaire entrant